

INSTRUCTIONS DE MONTAGE

Pince universelle
options de soins
Comfort Lift



Bedding Group

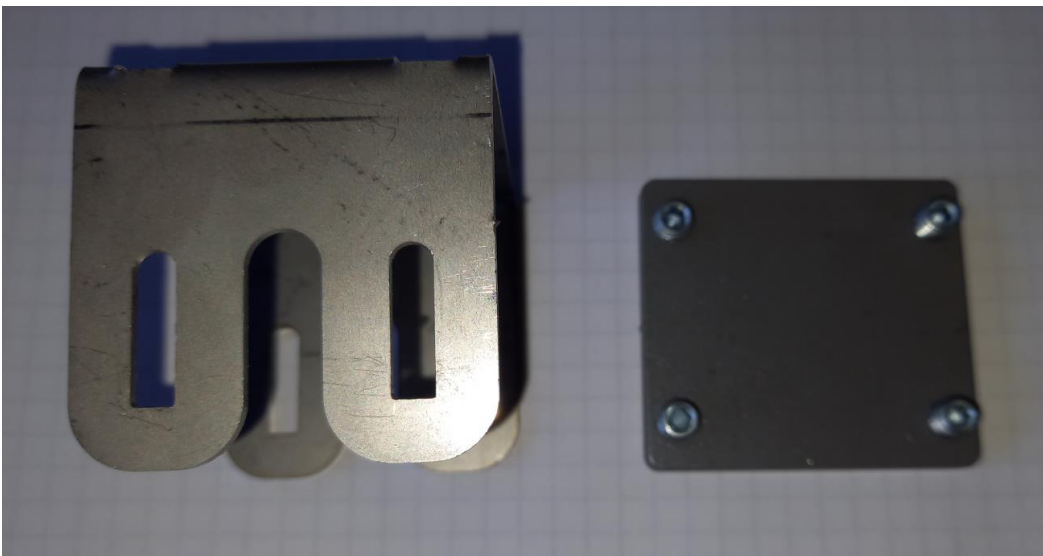
Ce manuel décrit le montage d'une pince universelle sur un Comfort Lift.

Cette pince permet de fixer les différentes options de soins sur un Comfort Lift.

Réglez le système élévateur et les sections du sommier tapissier réglable du Comfort Lift à la hauteur maximale afin que le cadre métallique supérieur soit librement accessible.



Retirez la plaque métallique carrée du support de montage en inox.



Déterminez l'endroit où l'option de soins doit être montée.

Faites glisser le support de montage en inox de l'intérieur sur la partie supérieure du longeron du cadre métallique.



Deux plaques latérales (crochets d'ancrage) sur le « bras de support » de l'option de soins à installer sont prévues pour la fixation à la pince universelle.

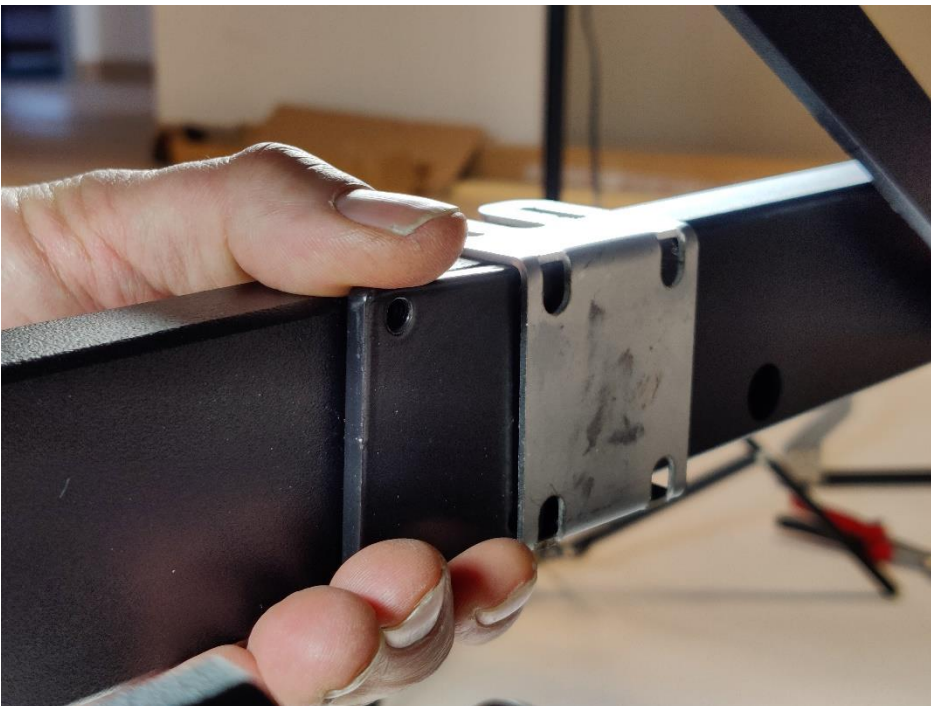
Retirez les 2 boulons et écrous pour desserrer ces plaques latérales et accrochez-les (en utilisant l'un des boulons) dans les fentes du support de montage en inox.

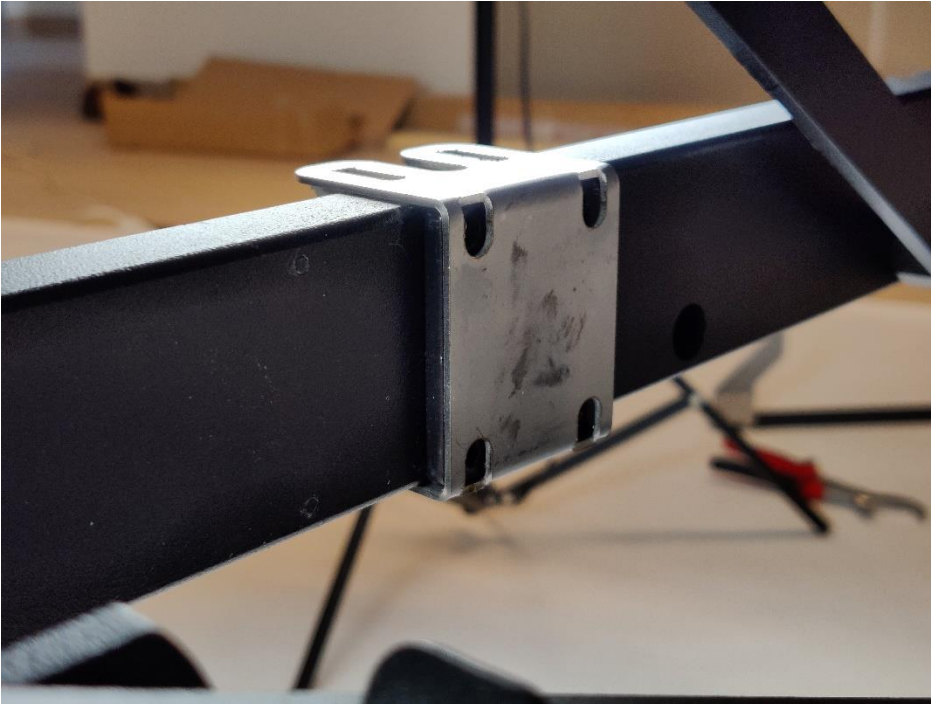


Pressez le support de montage en inox afin que les plaques latérales s'accrochent dans les fentes du support de montage.

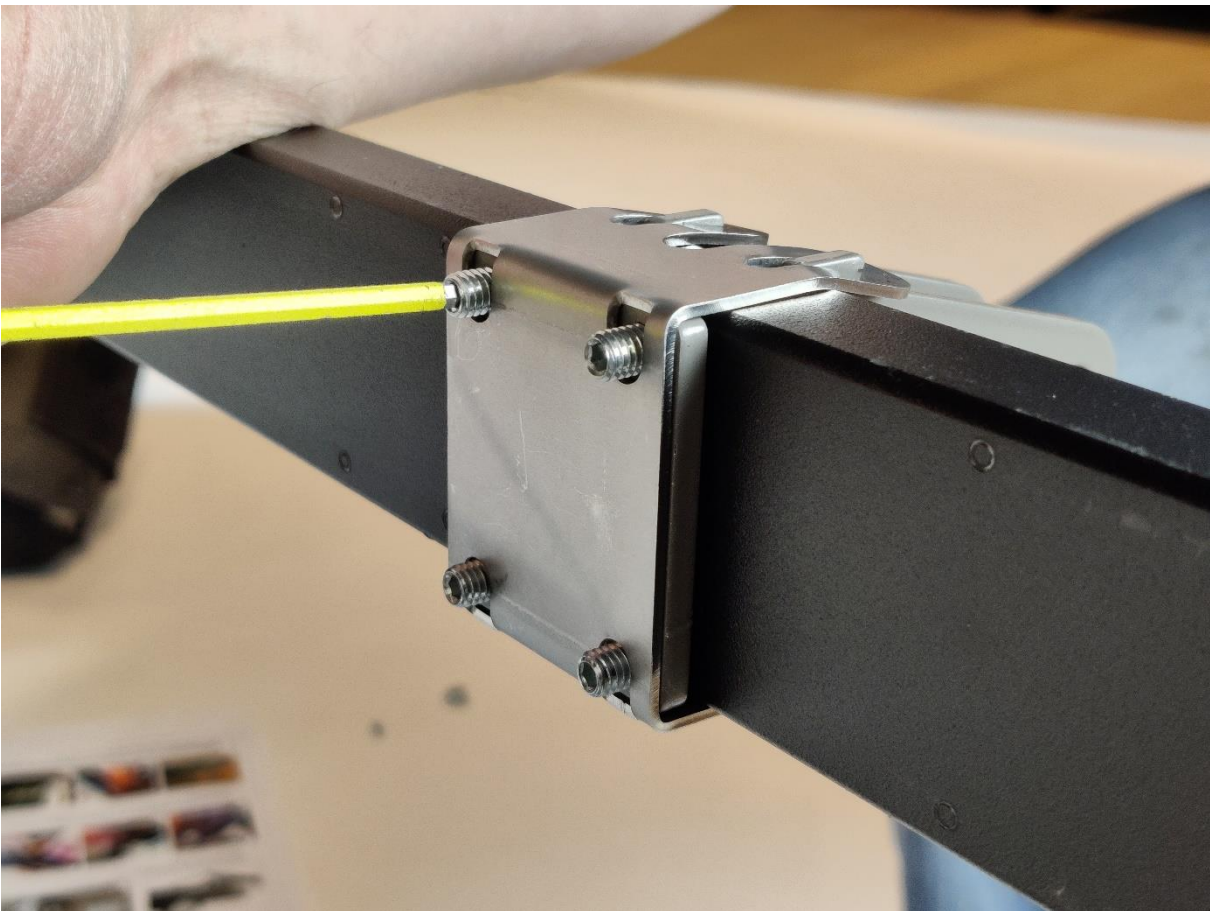


Retirez les 4 vis à six pans creux de la plaquette métallique carrée. Pressez les deux plaques latérales (crochets d'ancrage) contre le cadre afin qu'il y ait de l'espace entre le cadre et la pince. Faites glisser la plaque métallique carrée entre ces éléments jusqu'à ce qu'elle soit bien centrée dans la pince.





Serrez les vis pour fixer la pince au cadre.



Placez le bras de support entre les 2 plaques latérales et fixez-le en utilisant les 2 boulons et écrous.



Diverses options de soins peuvent être placées sur le bras de support.